

5 ПРАВИЛ ПЕШЕХОДА

1/5

Переходи проезжую часть дороги по пешеходным переходам:



Наземный пешеходный переход



Подземный пешеходный переход



Надземный пешеходный переход

2/5

Перед переходом проезжей части дороги

СТОЙ

Прежде чем сделать шаг на проезжую часть, остановись на тротуаре.

СМОТРИ

Убедись, что все автомобили остановились, водители видят тебя и пропускают.

СЛУШАЙ

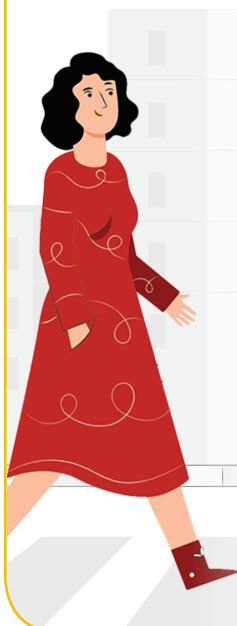
Прислушайся к звукам.

ДУМАЙ

Убедись, что у тебя достаточно времени для перехода.

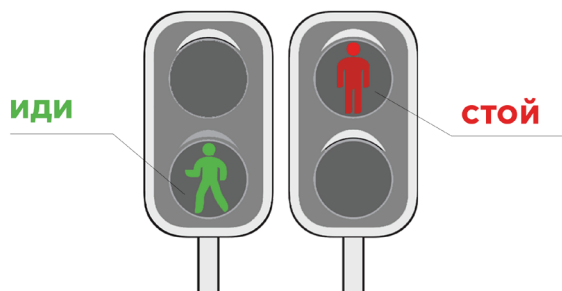
ИДИ

Пересекай дорогу размеренным шагом.



3/5

Красный сигнал — стой, зелёный — иди.



Если на пешеходном переходе или перекрёстке есть светофор для пешеходов, он покажет тебе, когда идти, а когда стоять и ждать.

Перед началом движения убедись в безопасности перехода проезжей части дороги!

4/5

Будь заметным на дороге и делай это правильно.



Не выходи на дорогу из-за припаркованного транспорта или предмета, который ограничивает обзор дороги, особенно на дворовой территории.



Будь внимателен вблизи автомобиля, движущегося задним ходом.



В тёмное время суток носи яркую одежду, а ещё лучше — иметь на ней световозвращающие элементы, чтобы водители точно заметили тебя на дороге.

5/5

Дорога — не место для игр!



Играй в мяч и другие игры во дворе, на детской площадке, на стадионе или в парке.

Опасно:

играть вблизи дороги; кататься на велосипеде, роликах, скейтборде, самокате по проезжей части дороги и рядом с ней; и даже просто находиться рядом с дорогой.

Уважаемые взрослые, расскажите об этих правилах детям! И всегда соблюдайте их сами — так вы сохраните свои жизнь и здоровье, а заодно покажете пример правильного поведения на дороге младшим.



КРАСНЫЙ КОНЬ
ИНСТИТУТ ВОСПИТАНИЯ



институтвоспитания.рф

4 ПРАВИЛА

для пешеходов, передвигающихся на средствах индивидуальной мобильности (СИМ)



СИМ — это

- ролики
- моноколёса
- самокаты и электросамокаты
- сегвеи
- гироскутеры
- скейтборды и электроскейтборды

Исключения:

- инвалидные коляски
- велосипеды

1/5

Человек на СИМ считается пешеходом и подчиняется правилам для пешеходов

Передвигаться на СИМ можно

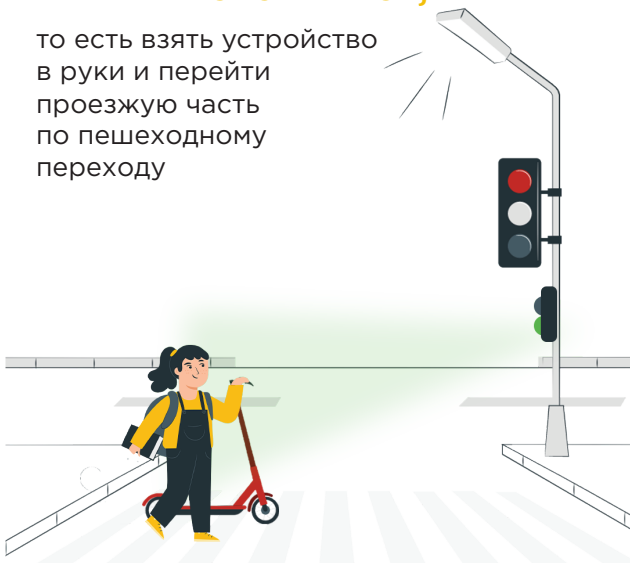
- ✓ по тротуарам,
- ✓ пешеходным и велопешеходным дорожкам,
- ✓ в пределах пешеходных зон,
- ✓ в местах, закрытых для движения транспорта — в парках, скверах, дворах и на специально отведенных для катания площадках.

Выезжать на СИМ на проезжую часть дороги нельзя

2/5

Чтобы перейти дорогу, нужно спешиться,

то есть взять устройство в руки и перейти проезжую часть по пешеходному переходу

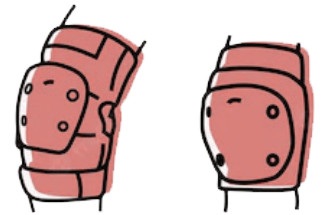


3/5

Используй защитную экипировку:



велошлем



наколенники и налокотники



носи световозвращающие элементы, чтобы быть заметным

4/5

Сохраняй безопасную дистанцию и соблюдай скоростной режим!

- ✓ Плавно и аккуратно останавливайся
- ✓ Держи дистанцию до любых объектов и предметов — это поможет избежать столкновений и несчастных случаев



КРАСНЫЙ КОНЬ |
ИНСТИТУТ ВОСПИТАНИЯ



институтвоспитания.рф

БЕЗОПАСНЫЙ ПУТЬ ДО ШКОЛЫ РОДИТЕЛЯМ

Повторите с детьми правила дорожного движения перед новым учебным годом



Это поможет сделать путь вашего ребёнка до школы более безопасным

1/5

Маршрут от дома до школы

- ✓ составьте вместе с ребёнком безопасный маршрут от дома до школы
- ✓ пройдите его вместе
- ✓ обсудите места, требующие повышенного внимания

Обязательно обозначьте ребёнку **самый безопасный маршрут** и маршрут, которого лучше избегать, объясните почему.

3/5

Повторно пройдите весь маршрут с ребёнком

На пути попросите его объяснить, как правильно поступать в том или ином случае, какие правила он запомнил



2/5

Проговорите обо всех местах по пути от дома до школы, требующих повышенного внимания



Можно нарисовать схему или целую карту с пояснениями для ребёнка

4/5

Регулярно тренируйте внимание ребёнка во время движения на улице

- ✓ Это можно делать в игровой форме



Регулярные занятия помогут превратить знания по БДД в навыки безопасного поведения



институтвоспитания.рф



КРАСНЫЙ КОНЬ |
ИНСТИТУТ ВОСПИТАНИЯ